



**javaland**

ASISTENCIA TÉCNICA PARA LA INTERNACIONALIZACIÓN



# **EL PROGRAMA DE INICIACIÓN A LAS LICITACIONES INTERNACIONALES ILI**

# ¿QUÉ ES EL PROGRAMA ILI?



# ¿QUÉ OBJETIVOS TIENE EL PROGRAMA ILI?

**PERMANENCIA = ÉXITO = CONTRATOS GANADOS**

**Más PYMEs exportadoras** a través Licitaciones Internacionales

Perfeccionar el **Plan Estratégico Internacionalización**

Formar en **Metodología y Procedimientos**

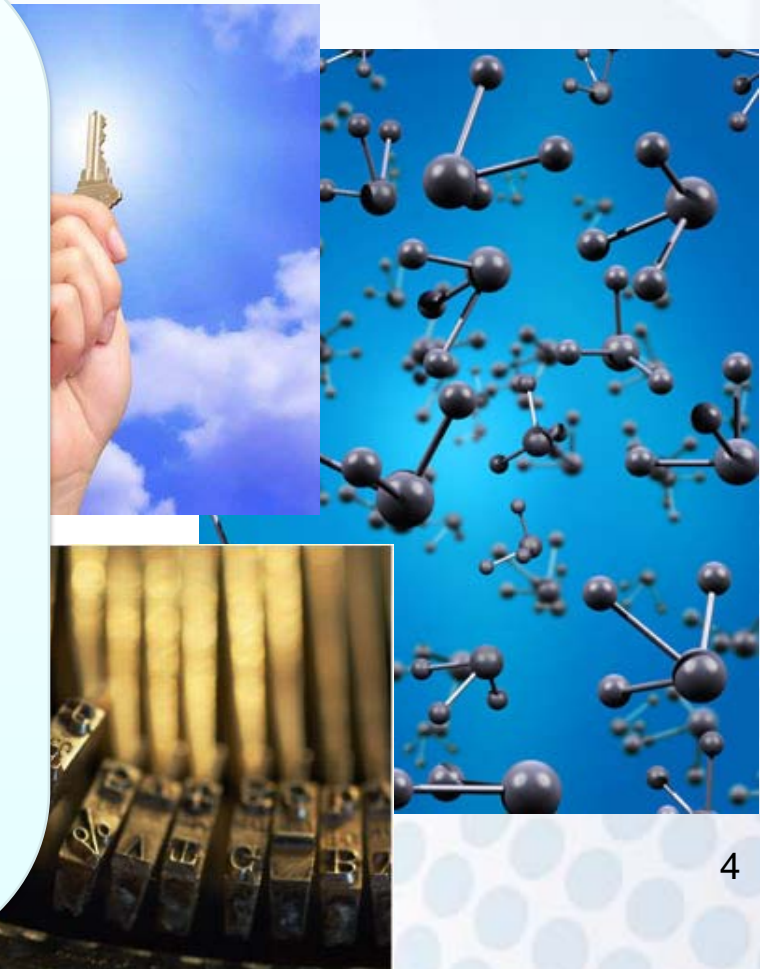
Fomentar **Consortios, Alianzas y Networking**

Mejorar la **calidad** en la PYME

# ¿QUÉ OFRECE EL ILI A LAS EMPRESAS?

El programa **ofrece** a las empresas:

- **Metodología** muy práctica con clara **Orientación** a resultados
- Colaboración de expertos **muy cualificados**
- Especial atención a Servicios y Asistencia Técnica con un **alto valor añadido**
- **Presencia individual** de un Promotor experto en cada empresa
  - **Apoyo institucional**
- Desarrollado **a medida** de las Pymes
  - **Progresión** escalonada y gradual
  - **Importante apoyo económico**



# ¿CÓMO FUNCIONA EL I.L.I.?

**CICLO COMPLETO: 12 MESES**

**Análisis, selección de empresas y  
capacitación  
(3 meses)**



**Formación en la metodología  
Coaching individualizado a empresas, orientación y  
acompañamiento por el PROMOTOR (8 meses + 1 mes formación)**

**Preparación conjunta Plan Internacionalización  
Identificación y Selección de proyectos  
Presentación de Manifestaciones de Interés y Contactos  
Acciones de Prospección y Seguimiento  
Asistencia en Preparación de Ofertas**



# EN RESUMEN: UN MERCADO CON GRANDES OPORTUNIDADES PARA LAS EMPRESAS

DIVERSIFICACIÓN  
RIESGOS

SEGURIDAD  
Ejecución y  
COBRO

PERFECCIONAMIENTO  
PROCEDIMIENTOS  
PREPARACIÓN  
OFERTAS

PUESTA EN  
MERCADO  
COMPETITIVO

PERMANENTE  
CONVOCATORIA  
DE LICITACIONES

VOLUMEN  
CONTRATACIÓN  
MUY ELEVADO

REFERENCIAS DE  
PRESTIGIO E  
IMAGEN